

Cavo Spina per strisce LED 220V - V2



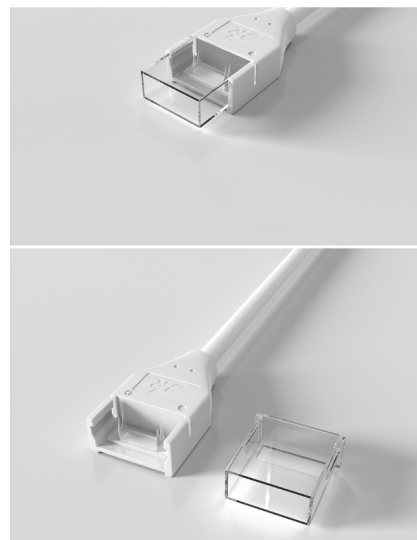
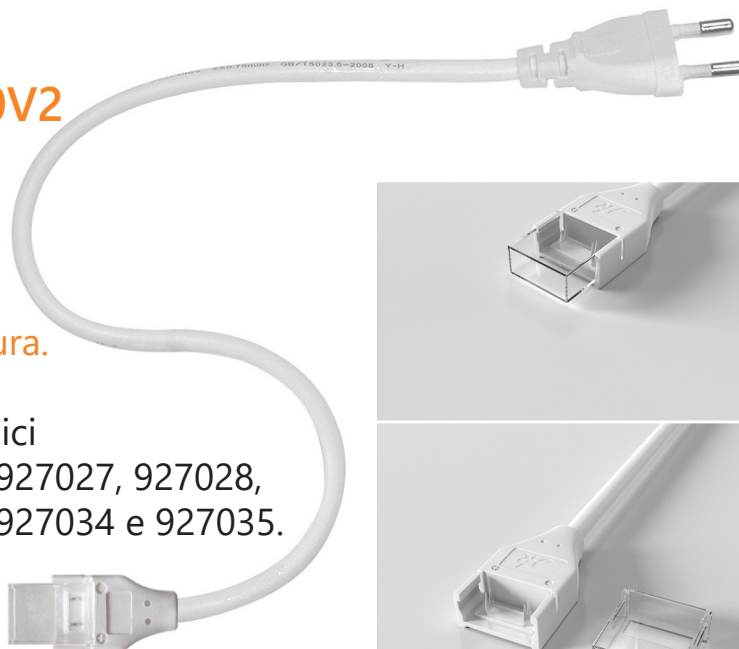
8059174954574

Codice **927078**
Modello **CA220V2**

PARTE DI RICAMBIO

Connessione guidata, rapida e sicura.

Compatibile unicamente con i codici
927023, 927024, 927025, 927026, 927027, 927028,
927019, 927029, 927031, 927033, 927034 e 927035.



Cavo spina per strisce LED 220V con interruttore



8059174954765

Codice **927079**
Modello **CA220SW**

Compatibile unicamente con i codici
927023, 927024, 927025, 927026, 927027, 927028,
927019, 927029, 927031, 927033, 927034 e 927035.

Lunghezza: 1 metro



Connessione guidata,
rapida e sicura.

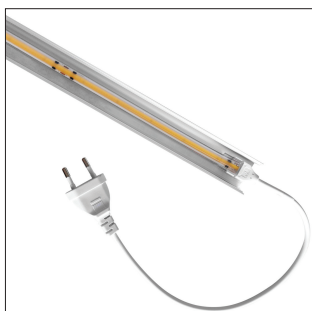


Profilo alluminio piatto con copertura opaca - 2m

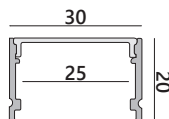


8059174954819

Codice **927081**
Modello **ALU-PR05**



Larghezza esterna: 30mm
Larghezza interna: 25mm
Altezza: 20mm
Accessori: 4 supporti + 4 tappi



Possibilità di inserire 1 striscia LED 220V,
oppure fino a 2 strisce LED 12V o 24V.



Cavo di giunzione con 2 connettori



8059174955038

Codice **927082**
Modello **FI220R**

Connessione guidata,
rapida e sicura.



Cavo connettore + fili spelati



8059174955045

Codice **927083**
Modello **FI220S**

Connessione guidata,
rapida e sicura.



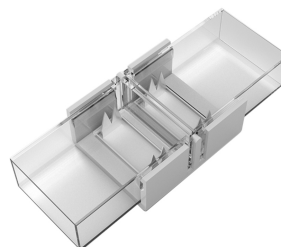
Connettore di giunzione per strisce LED 220V



8059174954772

Codice **927080**
Modello **GIU220N**

Larghezza: 15mm
Altezza: 8.6m
Lunghezza: 35.5mm



Connettore angolare 90° per strisce LED 220V



8059174953553

Codice **927049**
Modello **ANG220**

Dimensioni interne (L x H): 12x6mm
Dimensioni esterne (L x H): 15x8.5mm



Clip per strisce LED 220V



8059174952914

Codice **927065**
Modello **CLIP220**

Larghezza: 27mm (totale), 14mm (interna)
Altezza: 6mm



Tappo di chiusura strisce LED 220V



8059174952921

Codice **927066**
Modello **TA220**

Larghezza: 12.5mm (esterna), 9mm (interna)
Altezza: 7mm (esterna), 4mm (interna)
Lunghezza: 11mm

