

AlcaPower®

ALIMENTATORE SWITCHING PER ILLUMINOTECNICA

Libretto per l'installatore

ITALIANO

INTRODUZIONE

Grazie per aver scelto un prodotto AlcaPower. Potete essere certi che il prodotto da voi acquistato è tra i migliori attualmente disponibili sul mercato. Leggete questo manuale molto attentamente e conservatelo per consultazioni future.

AVVERTENZE

Questa pubblicazione riporta importanti prescrizioni di sicurezza a cui è indispensabile attenersi prima d'installare apparecchiature elettriche o di eseguire qualunque operazione di manutenzione su di esse. L'installatore e l'utilizzatore di questo prodotto devono assicurarsi che tutte le normative siano rispettate nell'installazione e nell'utilizzo di questo prodotto. Gli apparecchi elettrici devono essere installati, messi in funzione e riparati solo da personale tecnico specializzato. AlcaPower Distribuzione non si assume nessuna responsabilità per le conseguenze derivanti dall'uso di questo prodotto.

Nota: questo alimentatore è adatto per sorgenti luminose alimentate a tensione costante. Non è adatto a sorgenti luminose alimentate a corrente costante.

Non installare ne mettere in funzione l'alimentatore se una o più parti risultano danneggiate. Il mancato rispetto di questa avvertenza può provocare gravi infortuni o la morte, oppure danni all'alimentatore e ad altri beni.

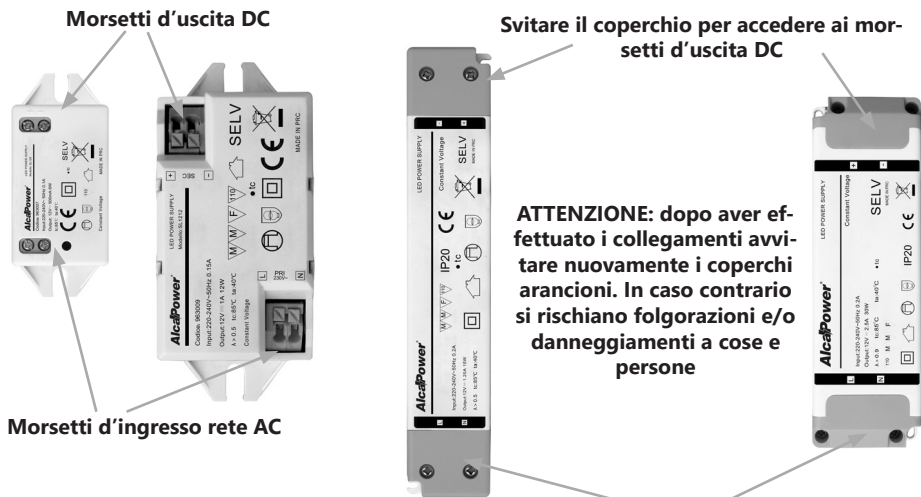
- Questo prodotto deve essere **installato unicamente da personale tecnico qualificato**.
- Non mettere in corto circuito i terminali del connettore d'uscita.
- Prima di intervenire su questo dispositivo scollegare l'alimentazione dalla rete elettrica.
- Assicurarsi che il voltaggio e la corrente d'uscita dell'alimentatore siano adatti all'apparecchiatura da alimentare.
- Non tentare di aprire il contenitore dell'alimentatore, all'interno non vi sono parti che necessitano di manutenzione da parte dell'utilizzatore.
- Prima di procedere a una qualsiasi prova, controllate attentamente ogni aspetto della vostra installazione, primariamente i dati di targa del dispositivo.
- **Per evitare shock elettrici potenzialmente letali e incendi, prima e dopo l'installazione, assicurarsi che l'alimentatore non sia danneggiato e che le parti elettriche siano completamente isolate.**

UTILIZZO DELL'ALIMENTATORE

Controllo della compatibilità della tensione di rete.

Verificare che la tensione di rete dell'impianto al quale si deve collegare l'alimentatore sia compatibile con la tensione d'ingresso di quest'ultimo.

1. Verificare di aver scollegato la rete elettrica AC dall'impianto a cui deve essere collegato l'alimentatore.
2. Installare l'alimentatore e collegarlo all'impianto tramite i morsetti d'ingresso rete AC: collegare il filo di **fase** al morsetto **L** e il filo di **neutro** al morsetto **N**.
3. Verificare che l'impianto e il collegamento siano stati eseguiti correttamente.
4. Collegare l'uscita DC dell'alimentatore al vostro apparecchio, facendo molta attenzione alla polarità.
5. Ricollegare la rete elettrica AC all'impianto. Ora l'alimentatore è pronto e funzionante.
6. Accendere l'apparecchiatura collegata all'uscita dell'alimentatore.



CARATTERISTICHE TECNICHE



Svitare il coperchio per accedere ai morsetti d'ingresso rete AC.

	963007	963009	963011	963012	963103	963104
Tensione d'ingresso	220-240V AC 50Hz					
Fattore di potenza	≥0.5			≥0.9		
Corrente d'ingresso	0.15A max	0.2A max	0.3A max			
Corrente d'inserzione	40A max					
Tensione nominale d'uscita	12V DC			24V DC	12V DC	24V DC
Corrente nominale d'uscita	0.5A	1A	1.25A	0.625A	2.5A	1.25A
Efficienza a pieno carico	63% min	73% min	76% min		82% min	
Potenza nominale	6W	12W	15W		30W	
Potenza a vuoto	≤0.5W					
Tempo d'avvio	< 1s					
Grado di protezione	IP20					
Temperatura massima sul coperchio (Tc)	85°C					
Protezione sovraccarico	105-150%. Ripristino automatico del funzionamento.					
Protezione sovratensione	>16V DC. Ripristino automatico del funzionamento.					
Protezione cortocircuito	Quando il cortocircuito in uscita viene rimosso l'alimentatore riprende il funzionamento.					
Protezione surriscaldamento	Ripristino automatico del funzionamento quando la temperatura torna sotto la soglia di allarme					
Temperatura di stoccaggio	-20°C ~ 60°C					
Condizioni ambientali di lavoro	-20°C ~ 45°C / RH 20% ~ RH 90%					
Dimensioni	67.5x31x21mm	82x36x24mm	160x30x16mm		133x42x30mm	
Peso	32g	45g	65g		139g	

	963307	963308	963403	963404	963407	963408
Tensione d'ingresso	220-240V AC 50Hz					
Fattore di potenza	≥ 0.9					
Corrente d'ingresso	0.4A max		0.5A max		0.6A max	
Corrente di inrush	40A max				100A max	
Tensione nominale d'uscita	12V DC	24V DC	12V DC	24V DC	12V DC	24V DC
Corrente nominale d'uscita	5A	2.5A	6.25A	3.125A	8.3A	4.16A
Efficienza a pieno carico	86% min		87% min		88% min	
Potenza nominale	60W		75W		100W	
Potenza a vuoto	<0.5W					
Tempo d'avvio	< 1s					
Grado di protezione	IP20					
Temperatura massima sul coperchio (Tc)	85°C					
Protezione sovraccarico	105-150%. Ripristino automatico del funzionamento.					
Protezione sovratensione	>16V DC. Ripristino automatico del funzionamento.					
Protezione cortocircuito	Quando il cortocircuito in uscita viene rimosso l'alimentatore riprende il funzionamento.					
Protezione surriscaldamento	Ripristino automatico del funzionamento quando la temperatura torna sotto la soglia di allarme					
Temperatura di stoccaggio	-20°C ~ 60°C					
Condizioni ambientali di lavoro	-20°C ~ 45°C / RH 20% ~ RH 90%					
Dimensioni	186x64x22mm		171x57x32mm		181x66.5x32mm	
Peso	230g		277g		367g	



SMALTIMENTO. Il simbolo del cassonetto barrato indica che alla fine della vita utile il prodotto deve essere raccolto separatamente dagli altri rifiuti. Pertanto, l'utilizzatore dovrà consegnare il prodotto completo di tutti i suoi componenti essenziali ai centri di raccolta differenziata dei rifiuti elettrici ed elettronici (RAEE). In alternativa, il prodotto può essere riportato al rivenditore al momento dell'acquisto di un nuovo prodotto dello stesso tipo, in ragione di uno a uno, oppure uno a zero per i prodotti di dimensioni minori di 25cm. Un'adeguata raccolta differenziata garantisce il recupero e il riutilizzo dei materiali impiegati nella fabbricazione del prodotto, contribuisce al rispetto dell'ambiente e ad evitare possibili effetti negativi sulla salute prevenendo l'inquinamento e riducendo il fabbisogno di materie prime.

 AVVERTIMENTI 	
<p style="text-align: center;">L'energia elettrica è fonte di pericoli</p> <p>Prima di utilizzare questo prodotto assicuratevi che l'uso del medesimo avvenga nel rispetto delle disposizioni di legge afferenti la vostra ed altrui salute e sicurezza. Perciò è necessario utilizzare il prodotto secondo le regole, norme e disposizioni valide in materia di tutela della vostra salute e sicurezza, secondo le istruzioni, nella piena conformità delle condizioni prescritte in questa pubblicazione.</p>	<p style="text-align: center;">Persone inesperte, inconsapevoli e minori</p> <p>Vietato l'utilizzo ai bambini, alle persone non correttamente informate o non autosufficienti, senza la supervisione di un adulto che sia consapevole dell'utilizzo consono al prodotto. E' vietato l'utilizzo diverso da quello indicato nelle istruzioni, o che va al di là dell'utilizzo proprio che potrebbe generare pericoli.</p>
<p style="text-align: center;">Uso non conforme prevedibile o imprevedibile</p> <p>Qualsiasi utilizzo diverso da quello indicato nelle istruzioni, o che va al di là dell'utilizzo indicato, viene considerato non conforme. Quindi difforme, improprio, imprevedibile cattivo utilizzo e per tali ragioni ad alto livello di pericolo. Di conseguenza solleva sin d'ora AlcaPower da ogni responsabilità.</p>	<p style="text-align: center;">Esclusione della responsabilità</p> <p>AlcaPower Distribuzione Srl declina qualsiasi genere di responsabilità in relazione a:</p> <ul style="list-style-type: none"> • Il prodotto non viene utilizzato in modo conforme. • Le norme e regole di sicurezza non vengono rispettate. • Non viene tenuto conto di utilizzi errati e ragionevolmente prevedibili. • Il montaggio e/o il collegamento elettrico non vengono eseguiti correttamente. • Il corretto funzionamento non viene regolarmente controllato. • Vengono apportati tentativi di riparazioni e/o modifiche che alterano l'integrità al prodotto.
<p style="text-align: center;">Ingiurie o lesioni gravi!</p> <p>Nel caso di collegamenti elettrici errati o inadatti! I collegamenti elettrici devono essere eseguiti con particolare attenzione, nel rispetto delle norme e regole afferenti alla propria salute e sicurezza personale.</p>	<p style="text-align: center;">Un errore potrebbe causare situazioni di grave pericolo!</p> <p>Prima, durante e dopo l'utilizzo i cavi, le spine e i connettori devono essere attentamente controllati affinché non sia presente un cortocircuito, siano integri e non ci siano fili scoperti o parti anche solo parzialmente danneggiate.</p>
<p style="text-align: center;">Gravi incidenti in caso di selezione delle funzioni e operazioni!</p> <ul style="list-style-type: none"> • Nonostante le protezioni di cui è provvisto il prodotto, verificare che non si eseguano operazioni relative ad una selezione errata delle funzioni. • Scegliere le funzioni in modo tale che le protezioni di sicurezza possano agire in modo conforme. • Selezionare le funzioni nel modo determinato e descritto nelle istruzioni. • L'eventuale collegamento ad un altro apparecchio deve essere monitorato in modo da garantire la massima sicurezza. 	<p style="text-align: center;">Fate attenzione all'ambiente in cui state operando!</p> <p>Situazioni di pericolo potrebbero insorgere dalle persone, animali o materiali presenti nell'ambiente circostante in cui state utilizzando il prodotto. Umidità, gas, vapori, fumi, polveri, liquidi, rumore, vibrazioni, temperatura elevata, fulmini, possibili cadute di materiali, vibrazioni e atmosfere esplosive.</p>
<p style="text-align: center;">Interruzione e/o avvio intempestivi!</p> <p>Situazioni di pericolo potrebbero insorgere in conseguenza di interruzioni o avvii intempestivi e imprevisti delle funzioni operative del prodotto. Eseguire controlli e verifiche prima di dare l'avvio o interrompere le funzioni operative del prodotto.</p>	<p style="text-align: center;">Anomalie nelle funzioni operative!</p> <p>In presenza di funzioni operative del prodotto anomale è necessario interrompere tempestivamente l'operatività del prodotto. Consultare le istruzioni contenute nel libretto d'uso del prodotto.</p>
<p>Garanzia: Il prodotto è garantito nei termini della legge vigente. In caso di necessità rivolgetevi al punto vendita dove avete acquistato il prodotto.</p> <p>Assistenza e ricambi: l'assistenza sul prodotto e gli eventuali pezzi di ricambio sono garantiti fino a quando il prodotto è disponibile nel programma vendita di AlcaPower Distribuzione Srl.</p>	<p>MADE IN P.R.C. AlcaPower Distribuzione Srl, Corso di Porta Vittoria 18- 20122 Milano, IT. Iscrizione Registro delle imprese: CF e P.IVA 02237430034</p>

Nota: le immagini di questo manuale sono solo di riferimento, non sono contrattuali e possono differire dal prodotto reale.

Nota: AlcaPower Distribuzione Srl si riserva il diritto di apportare modifiche al presente manuale, senza preavviso e responsabilità alcuna.

AlcaPower®

SWITCHING POWER SUPPLY FOR LIGHTING Installation Manual

ENGLISH

INTRODUCTION

Thank you for choosing an AlcaPower product. You can be sure that the product you have purchased is one of the best that is currently available on the market. Before using the product, please read this manual very carefully and keep it for further reference.

WARNINGS

This publication contains important safety instructions which must be followed before installing electrical equipment or carrying out any maintenance operations on them. The installer and user of this product must ensure that all regulations are complied with in the installation and use of this product. Electrical appliances must be installed, put into operation and repaired only by specialized technical personnel. AlcaPower Distribution assumes no responsibility for the consequences resulting from the use of this product.

Note: this power supply is suitable for light sources powered by constant voltage. It is not suitable for constant current powered light sources.

Do not install or operate the power supply if one or more parts are damaged. Failure to follow this warning could result in serious injury or death, or damage to the power supply and other property.

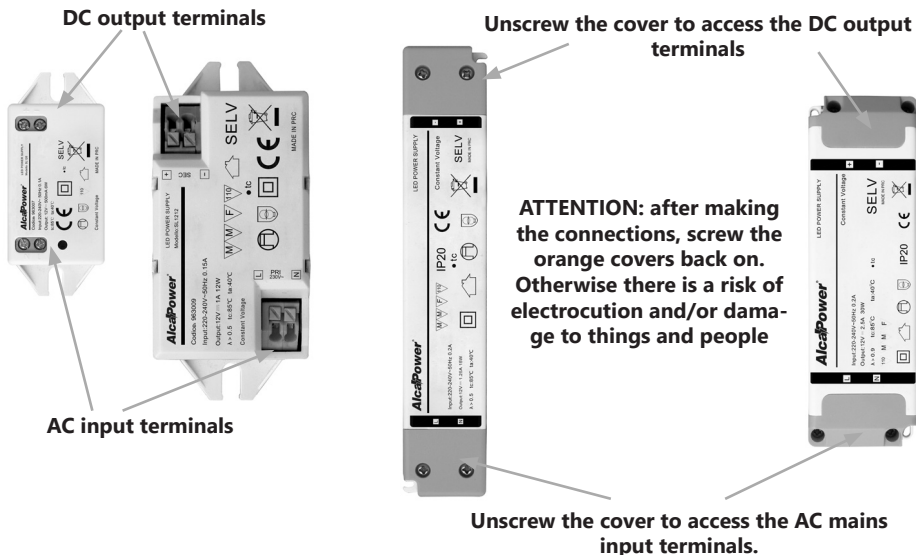
- This product must be **installed only by qualified technical personnel**.
- Do not short circuit the output connector terminals.
- Before working on this device, disconnect the power supply from the mains.
- Make sure that the voltage and output current of the power supply are suitable for the equipment to be powered.
- Do not attempt to open the power supply case, there are no parts inside that require maintenance by the user.
- Before proceeding with any tests, carefully check every aspect of your installation, primarily the device nameplate data.
- **To avoid potentially lethal electric shocks and fires, before and after installation, make sure that the power supply is not damaged and that the electrical parts are completely isolated.**

POWER SUPPLY INSTALLATION

Checking the compatibility of the mains voltage.

Check that the mains voltage of the system to which the power supply is to be connected is compatible with the input voltage of the latter.

1. Check that you have disconnected the AC mains from the system to which the power supply must be connected.
2. Install the power supply and connect it to the system via the AC mains input terminals: connect the **live** wire to terminal **L** and the **neutral** wire to terminal **N**.
3. Check that the system and connection have been carried out correctly.
4. Connect the DC output of the power supply to your device, paying close attention to the polarity.
5. Reconnect the AC mains to the system. The power supply is now ready and working.
6. Turn on the equipment connected to the power supply output.



TECHNICAL CHARACTERISTICS

	963007	963009	963011	963012	963103	963104
Input voltage	220-240V AC 50Hz					
Power factor	≥ 0.5			≥ 0.9		
Input current	0.15A max	0.2A max	0.3A max			
Inrush current	40A max					
Nominal output voltage	12V DC			24V DC	12V DC	24V DC
Nominal output current	0.5A	1A	1.25A	0.625A	2.5A	1.25A
Full load efficiency	63%	73%	76%		82%	
Nominal power	6W	12W	15W		30W	
No-load power	<0.5W					
Start-up time	<1s					
Protection degree	IP20					
Maximum temperature on the cover (Tc)	85°C					
Overload protection	105-150%. Automatic recovery.					
Overvoltage protection	>16V DC. Automatic recovery.					
Shortcircuit protection	When the output short circuit is removed the power supply resumes operation.					
Overheating protection	Automatic recovery of operation when the temperature returns below the alarm threshold.					
Storage temperature	-20°C ~ 60°C					
Operating conditions	-20°C ~ 45°C / RH 20% ~ RH 90%					
Dimensions	67.5x31x21mm	82x36x24mm	160x30x16mm		133x42x30mm	
Weight	32g	45g	65g		139g	

	963307	963308	963403	963404	963407	963408
Input voltage	220-240V AC 50Hz					
Power factor	≥ 0.9					
Input current	0.4A max		0.5A max		0.6A max	
Inrush current	40A max				100A max	
Nominal output voltage	12V DC	24V DC	12V DC	24V DC	12V DC	24V DC
Nominal output current	5A	2.5A	6.25A	3.125A	8.3A	4.16A
Full load efficiency	86%		87%		88%	
Nominal power	60W		75W		100W	
No-load power	<0.5W					
Start-up time	<1s					
Protection degree	IP20					
Maximum temperature on the cover (Tc)	85°C					
Overload protection	105-150%. Automatic recovery.					
Overvoltage protection	>16V DC. Automatic recovery.					
Shortcircuit protection	When the output short circuit is removed the power supply resumes operation.					
Overheating protection	Automatic recovery of operation when the temperature returns below the alarm threshold.					
Storage temperature	-20°C ~ 60°C					
Operating conditions	-20°C ~ 45°C / RH 20% ~ RH 90%					
Dimensions	186x64x22mm		171x57x32mm		181x66.5x32mm	
Weight	230g		277g		367g	



DISPOSAL. The crossed dustbin symbol reported on the product indicates that, at the end of its useful life, the product must be collected separately from other waste. Therefore, the end-user must deliver the product to the collection centers for electric and electronic waste (WEEE). Alternatively, the product can be returned to the retailer shop when buying a new product of the same type, in a ratio of one to one, or one to zero for products having external dimension no more than 25cm. A separate collection guarantees the recovery and reuse of the materials used in manufacturing the product, contributes to the respect of the environment and the protection of health by preventing pollution and reducing the need for raw materials.



WARNINGS



<p>Electricity is a source of danger.</p> <p>Before using this product, make sure that the use of the same complies with current legal provisions to safeguard your own health and safety as well as that of others. Therefore, it is necessary to use the product in accordance with current regulations, standards and provisions to safeguard your own health and safety, by following the instructions, fully complying with the conditions prescribed in this manual.</p>	<p>Untrained, unaware individuals and minors</p> <p>It is strictly forbidden to allow children, individuals who have not been appropriately informed and non self-sufficient people to use the product without the supervision of an adult who is aware of how to properly use such equipment.</p> <p>It is forbidden to use the product for any other purpose other than that specified in the instructions, or that may go beyond its intended use that could prove to be a source of danger.</p>
<p>Foreseeable or unforeseeable misuse</p> <p>Any use of this product other than that specified in the instructions, or which goes beyond the designated use, is considered as non-compliant. Therefore, it is deemed as incompatible, improper, unforeseeable misuse and for such reasons, this conduct brings about a high level of danger. Consequently, with immediate effect, AlcaPower shall not be held responsible in any way whatsoever for damage caused by means of the abovementioned conduct.</p>	<p>Exemption from liability</p> <p>Under no circumstances whatsoever shall AlcaPower Distribuzione Srl be held responsible in the following cases:</p> <ul style="list-style-type: none"> • If the product is not used properly. • If the safety standards and regulations are not complied with. • If improper and reasonably foreseen uses of the product is not considered. • If the assembly procedure and/or electrical connection are not carried out properly. • If the correct operation of the product is not regularly inspected. • If repairs and/or modifications are made to the product that alter its integrity.
<p>Serious damage or injuries!</p> <p>In the event of incorrect or inappropriate electrical connections! Electrical connections must be carried out by paying particular attention, in accordance with standards and regulations to safeguard your own health and safety.</p>	<p>An error may cause high risk situations!</p> <p>Before, during and after use: cables, plugs and connectors must be carefully checked to avoid a short circuit and to make sure that they are intact and have no bare wires or parts that are even partially damaged.</p>
<p>Serious accidents in case of the selection of functions and operations!</p> <ul style="list-style-type: none"> • Despite the safety protections present on the product, check that operations caused by the incorrect selection of functions are not carried out. • Select the functions so that the safety protections can act in accordance with safety standards. • Select the functions as described in the instructions. • Any connection to other equipment must be monitored to guarantee the utmost level of safety. 	<p>Pay attention to the environment in which you are working!</p> <p>Hazardous situations may be caused by the people, animals or materials present in the surrounding environment in which you are using the product. Humidity, gas, vapours, fumes, liquids, noise, vibrations, high temperatures, possible falling of materials, and explosive atmospheres.</p>
<p>Inadvertent product start-up and/or interruption!</p> <p>Hazardous situations may arise following inadvertent and sudden start-ups or interruptions of the operational functions of the product. Carry out inspections and check prior to starting up or interrupting the operational functions of the product.</p>	<p>Abnormal operational functions!</p> <p>In the event of abnormal operational functions of the product, it is necessary to promptly interrupt the operation of the product. See the instructions in the product-specific user manual.</p>
<p>Warranty: this product is covered by a warranty under the terms of the current applicable law. In case of need, contact the sales outlet where you bought the product.</p>	<p>MADE IN P.R.C. AlcaPower Distribuzione Srl, Corso di Porta Vittoria 18- 20122 Milano, IT. Iscrizione Registro delle imprese: CF e P.IVA 02237430034</p>

Note: All pictures shown in this manual are for illustration purpose only, are not contractual and may differ from the actual product.

Note: AlcaPower Distribuzione Srl reserves the right to make changes to this manual without prior notice and liability.