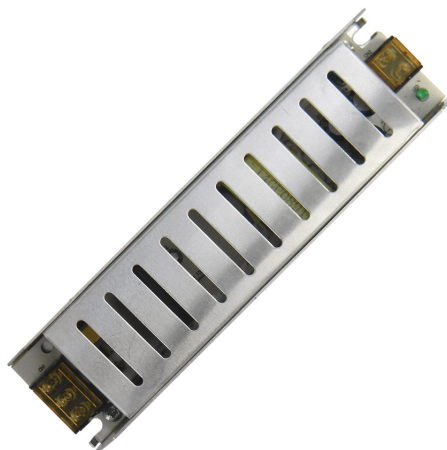


## Alimentatore Switching 12V 60W 5A



8059174951979

Codice **960211**  
Modello **AS1260**



### CARATTERISTICHE TECNICHE

Tensione d'ingresso	180-264V AC 47-53Hz
Corrente d'ingresso	0.8A max
Corrente di inserzione (inrush)	100A max
Corrente di dispersione	0.75mA max.
Tensione nominale d'uscita	12V DC
Corrente nominale d'uscita	5A
Efficienza	88%
Potenza nominale	60W
Ripple	200mV <sub>p-p</sub>
Tempo di accensione, salita e mantenimento	3s, 40ms, 5ms
Protezione sovraccarico	Quando il sovraccarico viene rimosso l'alimentatore riprende il funzionamento.
Protezione sovratensione	Quando la sovratensione in uscita viene rimossa l'alimentatore riprende il funzionamento.
Protezione cortocircuito	Quando il cortocircuito in uscita viene rimosso l'alimentatore riprende il funzionamento.
Temperatura di stoccaggio	-10°C ~ 80°C
Condizioni ambientali di lavoro	0°C ~ 40°C / RH 25%(0°C) ~ RH 75%(40°C), 72 ore, full load.
Resistenza d'isolamento	100MΩ/ 500VDC
Dimensioni	160x40x32mm
Peso	170g