

## LED Rotondo da incasso e superficie 12W CCT



Codice **930374**

Modello **RIS12W**

8059174955731

### Caratteristiche elettriche

Tensione d'ingresso: 170-260V AC, 50Hz

Potenza: 12W

Corrente d'ingresso: 0.086A

Fattore di sfasamento: 0.7

Temperatura lavoro: -20°C ~ 50°C

Classe di isolamento: Classe I

### Caratteristiche illuminotecniche

CCT: selezionabile tra 3000K / 4000K / 6500K

Flusso luminoso: 1200lm

Angolo del flusso: 120°

CRI: 80

Vita utile: 50000 ore

Cicli di accensione: 25000

### Caratteristiche meccaniche

Grado di protezione IP: IP20

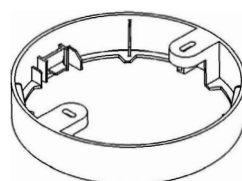
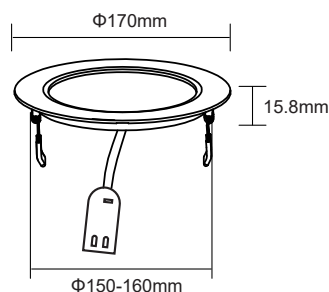
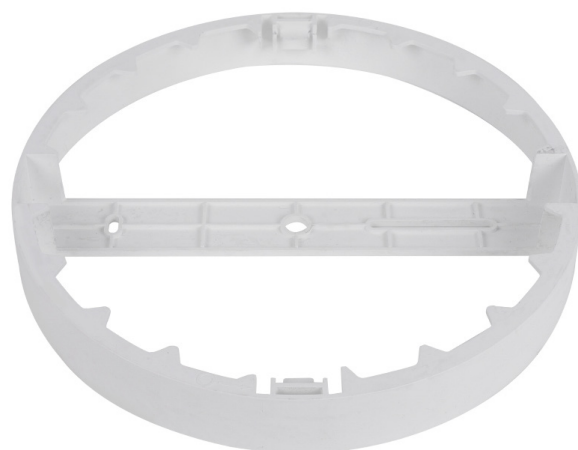
Materiale: PC (base) + ABS (supporto da parete) + PS (diffusore)

Dimensioni: 170x16mm

Dimensione foro incasso: 150-160mm

Peso luce LED: 165g

Peso supporto circolare: 55g



## 2 in 1

Può essere installata ad incasso oppure su superfici piane come soffitti e pareti.

