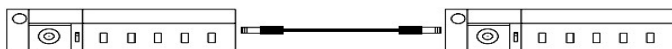
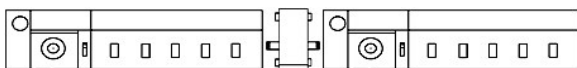


Collegamento in serie. La prima barra si illumina quando il proprio sensore PIR rileva del movimento, la seconda barra a LED è sempre illuminata



Collegamento mediante cavo
1m M/M 3.5x1.35 cod. 930388



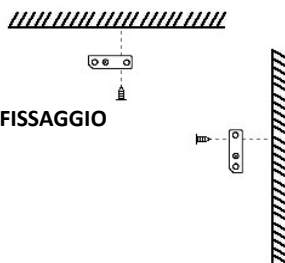
Collegamento mediante
raccordo dritto cod. 930384

ACCESSORI OPZIONALI

Cod. 930384:
Raccordo Dritto



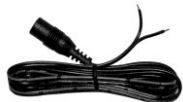
ESEMPI DI FISSAGGIO



Cod. 930385: Cavo
1m connettore M
3.5x1.35 - Fili spelati



Cod.930386: Cavo 1m
connettore F 3.5x1.35 -
Fili spelati



Cod. 930388: Cavo
1 m M/M 3.5x1.35



Cod. 930389: Cavo
1 m M/F 3.5x1.35
(prolunga)



Cod. 930390: Scatola di
derivazione 1 ingresso
5.5x2.1 / 8 uscite
3.5x1.35



AVVERTIMENTI	
<p>L'energia elettrica è fonte di pericoli. Prima di utilizzare questo prodotto assicuratevi che l'uso del medesimo avvenga nel rispetto delle disposizioni di legge afferenti la vostra ed altrui salute e sicurezza. E' perciò necessario utilizzare il prodotto secondo le regole, norme e disposizioni valide di volta in volta in materia di tutela della vostra salute e sicurezza, secondo le istruzioni, nella piena conformità delle condizioni prescritte in questa pubblicazione.</p> <p>Uso non conforme prevedibile o imprevedibile Qualsiasi utilizzo diverso da quello indicato nelle istruzioni, o che va al di là dell'utilizzo indicato, viene considerato non conforme. Quindi difforme, improprio, imprevedibile cattivo utilizzo e per tali ragioni ad alto livello di pericolo. Di conseguenza solleva sin d'ora AlcaPower da ogni responsabilità.</p> <p>Ingiurie o lesioni gravi! Nel caso di collegamenti elettrici errati o inadatti i collegamenti elettrici devono essere eseguiti con particolare attenzione, nel rispetto delle norme e regole afferenti alla propria salute e sicurezza personale.</p> <p>Gravi incidenti in caso di selezione delle funzioni e operazioni!</p> <ul style="list-style-type: none"> Nonostante le protezioni di cui è provvisto il prodotto, verificare che non si eseguano operazioni relative a errata selezione delle funzioni. Scegliere le funzioni in modo tale che le protezioni di sicurezza possano agire in modo conforme. Selezionare le funzioni nel modo determinato e descritto nelle istruzioni. L'eventuale collegamento ad un altro apparecchio deve essere monitorato in modo da garantire la massima sicurezza. <p>Intempestivo Avvio e/o Interruzione! Situazioni di pericolo potrebbero insorgere in conseguenza di intempestivi e improvvisi avvisi o interruzioni delle funzioni operative del prodotto. Eseguire controlli e verifiche prima di dare l'avvio o interrompere le funzioni operative del prodotto.</p> <p>Garanzia: Il prodotto è garantito nei termini della vigente legge. In caso di necessità rivolgetevi al punto vendita dove avete acquistato il prodotto.</p>	<p>Persone inesperte, inconsapevoli e minori E' fatto divieto l'utilizzo ai bambini, alle persone non correttamente informate ed ai diversamente abili, senza la supervisione di un adulto che sia consapevole dell'utilizzo consensuale al prodotto. E' vietato l'utilizzo diverso da quello indicato nelle istruzioni, o che va al di là dell'utilizzo proprio che potrebbe generare pericoli.</p> <p>Esclusione della responsabilità AlcaPower Distribuzione Srl declina qualsiasi genere di responsabilità in relazione a: • il prodotto non viene utilizzato in modo conforme. • Le norme e regole di sicurezza non vengono rispettate. • Non viene tenuto conto di utilizzi errati e ragionevolmente prevedibili. • Il montaggio e/o il collegamento elettrico non vengono eseguiti correttamente. • Il corretto funzionamento non viene regolarmente controllato. • Vengono apportati tentativi di riparazioni e/o modifiche che alterano l'integrità al prodotto.</p> <p>Un errore potrebbe causare situazioni di grave pericolo! Prima, durante e dopo l'utilizzo: Cavi, spine e connettori devono essere attentamente controllati affinché non sia presente un cortocircuito, siano integri e non ci siano fili scoperti o parti anche solo parzialmente danneggiate.</p> <p>Fate attenzione all'ambiente in cui state operando! Situazioni di pericolo potrebbero insorgere dalle persone, animali o materiali presenti nell'ambiente circostante in cui state utilizzando il prodotto. Umidità, gas, vapori, fumi, polveri, liquidi, rumore, vibrazioni, temperatura elevata, fulmini, possibili cadute di materiali, vibrazioni e atmosfere esplosive.</p> <p>Anomalie nelle funzioni operative! In presenza di funzioni operative del prodotto anomale è necessario interrompere tempestivamente l'operatività del prodotto. Consultare le istruzioni contenute nel libretto d'uso del prodotto.</p> <p>DICHIARAZIONE DI CONFORMITA' (Estretto) AlcaPower Distribuzione Srl dichiara che il prodotto, è stato trovato conforme ai requisiti essenziali previsti dalle normative vigenti.</p>

ALIMENTATORI CONSIGLIATI

Qui di seguito vengono riportati i codici di alimentatori presenti nel programma vendita AlcaPower adatti all'alimentazione delle barre a LED. Per eventuali chiarimenti vi invitiamo a rivolgervi al vostro rivenditore di fiducia.

<i>Alimentatori Switching per illuminotecnica ultra sottili</i>	963011, 963103, 963307, 963401.
<i>Alimentatori Switching professionali</i>	960004, 960206; 960311, 960413, 960614.
<i>Alimentatori Switching con carica batteria e funzione UPS</i>	964001, 964101.
<i>Alimentatori Switching multintensione</i>	951009, 951013, 951019, 950099.

ALCAPOWER®



BARRE A LED CON PROFILO PIATTO E SENSORE PIR

Libretto per l'utente



SMALTIMENTO. Il simbolo del cassonetto barrato riportato sul prodotto indica che, alla fine della vita utile, il prodotto deve essere raccolto separatamente dagli altri rifiuti. Pertanto, l'utilizzatore dovrà consegnare il prodotto completo di tutti i suoi componenti essenziali ai centri di raccolta differenziata dei rifiuti elettrici ed elettronici (RAEE). In alternativa, il prodotto può essere riportato al rivenditore al momento dell'acquisto di un nuovo prodotto dello stesso tipo, in ragione di uno a uno, oppure uno a zero per i prodotti di dimensioni minori di 25cm. Un'adeguata raccolta differenziata garantisce il recupero e il riutilizzo dei materiali impiegati nella fabbricazione del prodotto, contribuisce al rispetto dell'ambiente e ad evitare possibili effetti negativi sulla salute prevenendo l'inquinamento e riducendo il fabbisogno di materie prime.

Grazie per aver scelto un prodotto AlcaPower. Potete essere certi che il prodotto da voi acquistato è tra i migliori attualmente disponibili sul mercato. Leggete questo manuale molto attentamente e conservatelo per consultazioni future.

AVVERTENZE

Non installare e non mettere in funzione questo prodotto se una o più parti appaiono danneggiate. Il mancato rispetto di queste avvertenze può provocare la morte, gravi infortuni, o danni alle apparecchiature e ad altri beni.

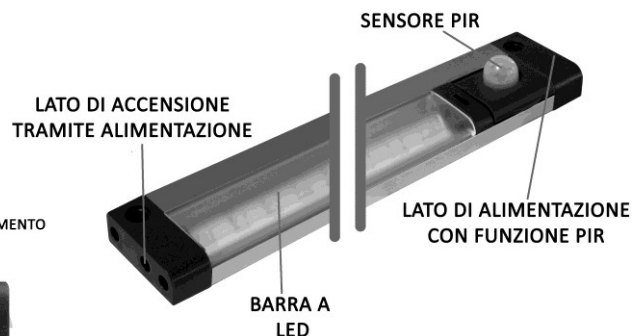
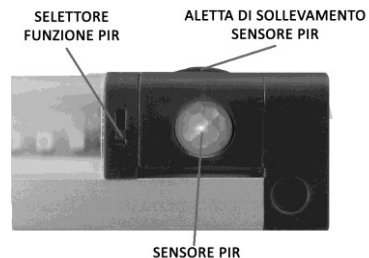
RISCHI DI FOLGORAZIONE, ARCO ELETTRICO, USTIONI O ESPLOSIONE

L'installazione di questa apparecchiatura deve essere affidata esclusivamente a personale qualificato che abbia preso conoscenza di tutte le relative istruzioni.

- Non lavorare mai da soli.
- Scollegare l'alimentazione prima di intervenire sulla barra LED.
- Il buon funzionamento di questa apparecchiatura dipende dalla correttezza delle operazioni di manipolazione, installazione e utilizzo. Il mancato rispetto delle esigenze fondamentali d'installazione può comportare lesioni alle persone, oltre che danni alle apparecchiature elettriche e ad altri beni.
- Non mettere in corto circuito i terminali della barra a LED o di qualsiasi accessorio ad essa collegato.
- Non accedere all'interno della barra a LED, non ci sono parti da sottoporre a manutenzione a cura dell'utente. In caso di anomalie, scollegare la barra a LED dalla sorgente di alimentazione e rivolgersi al proprio rivenditore di fiducia.

CONTENUTO DELLA CONFEZIONE

- Barra a LED
- Staffa di montaggio
- Viti di fissaggio



OPERAZIONI PRELIMINARI

Collegare la sorgente di alimentazione al lato di accensione tramite alimentazione. La barra LED rimarrà sempre illuminata e il sensore PIR non sarà attivo. Ora collegare la sorgente di alimentazione dal lato di alimentazione con funzione PIR. La barra si illuminerà. Trascorso un minuto la barra a LED si spegnerà, sempre che il sensore PIR non abbia rilevato alcun movimento.

COLLEGAMENTO DI PIU' BARRE IN SERIE

Mediante l'utilizzo degli appositi raccordi opzionali è possibile collegare in serie più barre tra loro.

Si potrà comporre una barra LED lunga massimo 2 metri.

Il collegamento di più barre con gli appositi raccordi permette di poter alimentare tutte le barre a LED con un'unica sorgente di alimentazione. Ogni singola barra rimarrà comunque indipendente, pertanto, per poter far accendere ogni singola barra, ogni singolo sensore deve rilevare del movimento.

NOTA: Se la barra a LED collegata direttamente alla sorgente di alimentazione rileva una variazione di assorbimento della corrente (ovvero una barra a LED collegata in serie che si illumina o si spegne), si illuminerà oppure, se già illuminata, ritarderà lo spegnimento di 1 minuto a partire da quando ha rilevato la variazione di assorbimento.

FUNZIONE DEL SENSORE PIR

Il sensore PIR permette alle barre a LED AlcaPower di illuminarsi automaticamente al passaggio delle persone. Quando il sensore PIR rileva del movimento, la barra a LED si illumina per un minuto, trascorso il quale la barra a LED si spegne. Se durante il minuto in cui la barra a LED è illuminata il sensore PIR rileva dell'altro movimento, lo spegnimento viene posticipato per un altro minuto a partire dall'ultimo movimento rilevato.

Tramite l'apposito selettore posto a lato del sensore è possibile disattivare la funzione PIR: aiutandosi con un oggetto appuntito spostare la levetta del selettore verso il basso; ora la barra a LED rimarrà sempre illuminata.

Per migliorarne l'efficienza di rilevamento è possibile orientare il sensore PIR. Per farlo aiutarsi con l'apposita aletta di sollevamento posta sotto il sensore. Il sensore PIR può ruotare di 85° rispetto alla barra a LED.

INSTALLAZIONE

ATTENZIONE: le barre a LED AlcaPower sono solo per uso all'interno. Non installarle in luoghi esposti alle intemperie o umidità elevata.

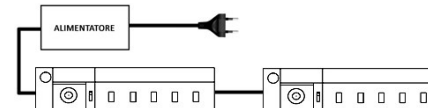
Nota: a seguito dell'elevata versatilità di installazione delle barre a LED AlcaPower, non è possibile fornire istruzioni specifiche per ogni singolo tipo di installazione. Qui di seguito vengono riportati consigli di installazioni generali, per tanto, è consigliabile rivolgersi ad un installatore qualificato.

Individuare una superficie piana, sia orizzontale che verticale, nel luogo dove si intende installare la barra a LED. Posizionare provvisoriamente la barra a LED e segnare sulla superficie i fori presenti agli angoli della barra a LED (vedi esempi di fissaggio). Forare la superficie sulla quale si intende installare la barra a LED in corrispondenza dei segni effettuati precedentemente. Ora è possibile ad avvitare la barra a LED ai fori appena effettuati.

CARATTERISTICHE TECNICHE:

Codice	930308	930310	930309	930311
Ingresso	12V DC			
Temp. colore	3000K Bianco caldo		4000K Bianco naturale	
Potenza	5W	10W	5W	10W
Lunghezza	50cm	1m	50cm	1m
Tipo di LED	3014 SMD			
N. di LED	45	90	45	90
Lumen	430lm	800lm	430lm	800lm
Angolo di proiezione	120°			
Ore di Lavoro	30000 ore			
Temperatura di lavoro	Da - 25°C a + 45°C / Solo per uso interno			
Dimensioni in cm	50x2.9x1	100x2.9x1	50x2.9x1	100x2.9x1
Peso	136.5g	256g	136.5g	256g
Portata del sensore	3 metri massimo (dipendente dalle condizioni di luce ambientale)			
Angolo	≥ di 60°			
Consumo del sensore	0,1W a 12V DC			
Tempo di accensione	1 minuto			

ESEMPI DI COLLEGAMENTI



Collegamento in serie. Ogni singola barra si accenderà quando il proprio sensore PIR rileva del movimento