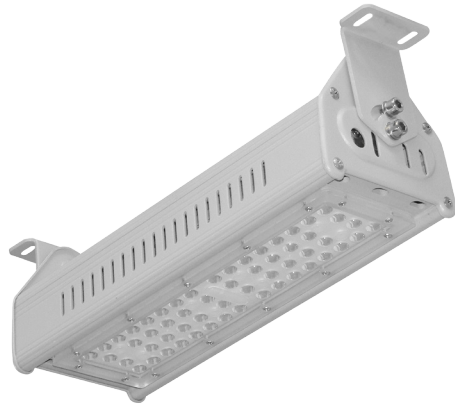




## PROIETTORE LED LINEARE



## Libretto per l'installatore



[www.alcapower.com](http://www.alcapower.com)

### INTRODUZIONE

Grazie per aver scelto un prodotto AlcaPower. Potete essere certi che il prodotto da voi acquistato è tra i migliori attualmente disponibili sul mercato. Leggete questo manuale molto attentamente e conservatelo per consultazioni future.

### AVVERTENZE

Questa pubblicazione riporta importanti prescrizioni di sicurezza a cui è indispensabile attenersi prima d'installare le apparecchiature elettriche o di eseguire qualunque operazione di manutenzione ordinaria. Non è consentita la sostituzione del corpo illuminante a LED all'interno del proiettore. Leggete attentamente le prescrizioni di sicurezza riportate di seguito, valgono per tutti i modelli di proiettore LED. AlcaPower Distribuzione non si assume nessuna responsabilità per le conseguenze derivanti dall'uso di questo prodotto.

**AVVERTENZA.** Questo prodotto è destinato solamente alla vendita ad installatori professionisti; non è adatto alla vendita a persone sprovviste delle competenze necessarie alla sua manipolazione e installazione.

**Non installare ne mettere in funzione** il proiettore LED se una o più parti appaiono danneggiate. Il mancato rispetto di questa avvertenza può provocare gravi infortuni o la morte, oppure danni al proiettore e ad altri beni.

### RISCHI DI FOLGORAZIONE, ARCO ELETTRICO, USTIONI O ESPLOSIONI

**Attenzione: il mancato rispetto delle seguenti avvertenze può comportare lesioni gravi anche letali.**

L'installazione del proiettore deve essere affidata esclusivamente a personale qualificato che abbia preso conoscenza di tutte le relative istruzioni.

- Non lavorare **mai** da soli.
- Prima di intervenire su questo dispositivo scollegare l'alimentazione dalla rete elettrica.
- Per verificare l'effettiva interruzione dell'alimentazione utilizzare sempre un adeguato dispositivo di rilevamento della tensione.
- Prima di procedere con ispezioni visuali, prove o interventi di manutenzione sull'apparecchio, scollegare tutte le fonti di corrente e di tensione.
- Tener conto degli eventuali pericoli, indossare dispositivi di protezione personale e ispezionare accuratamente la zona di lavoro per verificare di non aver lasciato utensili e altri oggetti.
- Il buon funzionamento del dispositivo dipende dalla correttezza delle operazioni di manipolazione, installazione e utilizzo. Il mancato rispetto delle esigenze fondamentali d'installazione può comportare lesioni alle persone, oltre che danni alle apparecchiature elettriche e ad altri beni.
- La manipolazione di questo prodotto richiede una serie di competenze sulla protezione delle reti elettriche.
- Solo le persone in possesso delle competenze necessarie sono autorizzate a configurare e a regolare questo prodotto.
- Prima di procedere a una qualsiasi prova, controllate attentamente ogni aspetto della vostra installazione, primariamente i dati di targa del dispositivo.

### Controllo della compatibilità della tensione di rete.

Verificare che la tensione di rete o di alimentazione sia compatibile con la tensione e corrente necessarie per il funzionamento del proiettore da installare. Verificare innanzitutto i dati di targa del prodotto.

### INSTALLAZIONE DEL PROIETTORE LED

Qui di seguito vengono riportate le istruzioni per il collegamento elettrico del proiettore ad un impianto di alimentazione (rete elettrica).



**Avvertenza:** scollegare la tensione di rete prima di maneggiare i fili dell'impianto al quale si vuole collegare il proiettore LED.

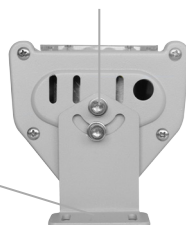
- Individuare il luogo dove installare il proiettore e fissarlo tramite le staffe di fissaggio utilizzando i tasselli e le viti autofilettanti in dotazione.
- Assicurarsi che il supporto al quale viene appeso il proiettore sia in grado di sostenerlo.
- Collegare il **cavo di alimentazione** del proiettore: filo **marrone** alla **fase**, filo **azzurro** al **neutro** e filo **giallo-verde** alla **terra**.
- Ridare tensione all'impianto di alimentazione. Ora il proiettore si illumina.

Cavo di alimentazione

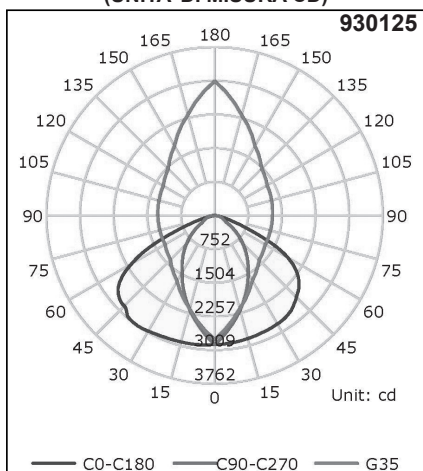


Staffe di fissaggio

Viti per l'orientazione del proiettore



**CURVE DI DISTRIBUZIONE DELLA LUCE (UNITA' DI MISURA CD)**

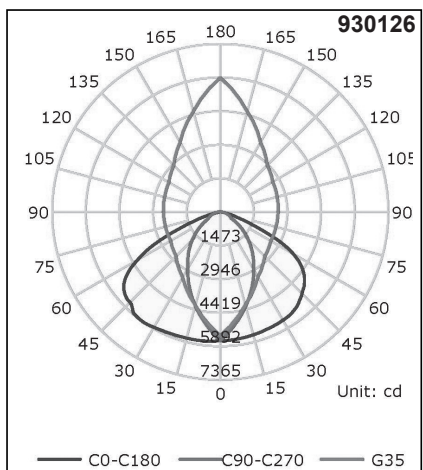


**CURVE LUX/DISTANZA**

**930125**

Dist(m)	Enadir(lx)	Dh/Dv_B(m)	S_B(sq.m)	Eav_B(lx)
1.0	2886.10	4.11/1.20	2.9	740.31
2.0	721.53	8.23/2.39	11.6	185.08
3.0	320.68	12.34/3.59	26.1	82.26
4.0	180.38	16.45/4.79	46.4	46.27
5.0	115.44	20.57/5.98	72.6	29.61
6.0	80.17	24.68/7.18	104.5	20.56
7.0	58.90	28.79/8.38	142.2	15.11
8.0	45.10	32.91/9.57	185.7	11.57
9.0	35.63	37.02/10.77	235.1	9.14
10.0	28.86	41.13/11.97	290.2	7.40

Dh Beam Angle(B): H128.1 V61.8 Field Angle(F): H149.2 V124.1



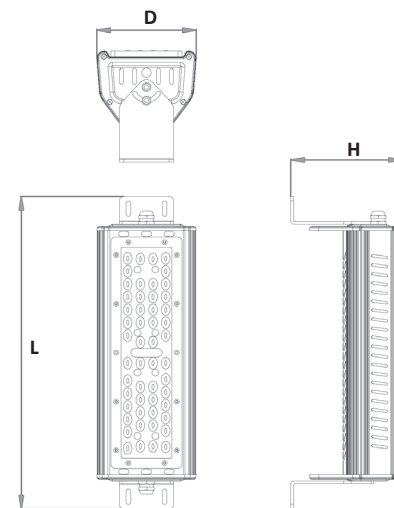
**930126**

Dist(m)	Enadir(lx)	Dh/Dv_B(m)	S_B(sq.m)	Eav_B(lx)
1.0	5650.61	4.11/1.20	2.9	1449.44
2.0	1412.65	8.23/2.39	11.6	362.36
3.0	627.85	12.34/3.59	26.1	161.05
4.0	353.16	16.45/4.79	46.4	90.59
5.0	226.02	20.57/5.98	72.6	57.98
6.0	156.96	24.68/7.18	104.5	40.26
7.0	115.32	28.79/8.38	142.2	29.58
8.0	88.29	32.91/9.57	185.7	22.65
9.0	69.76	37.02/10.77	235.1	17.89
10.0	56.51	41.13/11.97	290.2	14.49

Dh Beam Angle(B): H128.1 V61.8 Field Angle(F): H149.2 V124.1

**CARATTERISTICHE TECNICHE**

Modello	930125	930126
Ingresso	100-240V AC, 50/60Hz, 0.231A(230V AC)	100-240V AC, 50/60Hz, 0.455A (230V AC)
Potenza assorbita	50W	100W
Fattore di potenza	0.95	0.95
Temperatura di colore	4000K	
Flusso luminoso	4500lm	9000lm
Angolo di apertura	120° orizzontale / 60° verticale	
CRI	>70	
Tipo di LED	SMD 2835	
Numero di LED	56	112
Temperatura di lavoro	da -25°C a 50°C	
Cicli di accensione	25000 cicli	
Vita utile	50000 ore	
Grado di protezione	IP44	
Grado di robustezza meccanica	IK07	
Dimensioni (LxDxH)	352x115x110mm	610x115x110mm
Peso	circa 1.525Kg	circa 2.655Kg



**Nota:** le immagini di questo libretto sono solo di riferimento, non sono contrattuali e possono differire dal prodotto reale.

AVVERTIMENTI	
<p><b>L'energia elettrica è fonte di pericoli</b></p> <p>Prima di utilizzare questo prodotto assicurarsi che l'uso del medesimo avvenga nel rispetto delle disposizioni di legge afferenti la vostra ed altrui salute e sicurezza. Perciò è necessario utilizzare il prodotto secondo le regole, norme e disposizioni valide in materia di tutela della vostra salute e sicurezza, secondo le istruzioni, nella piena conformità delle condizioni prescritte in questa pubblicazione.</p>	<p><b>Persone inesperte, inconsapevoli e minori</b></p> <p>Vietato l'utilizzo ai bambini, alle persone non correttamente informate o non autosufficienti, senza la supervisione di un adulto che sia consapevole dell'utilizzo consono al prodotto. E' vietato l'utilizzo diverso da quello indicato nelle istruzioni, o che va al di là dell'utilizzo proprio che potrebbe generare pericoli.</p>
<p><b>Uso non conforme prevedibile o imprevedibile</b></p> <p>Qualsiasi utilizzo diverso da quello indicato nelle istruzioni, o che va al di là dell'utilizzo indicato, viene considerato non conforme. Quindi difforme, improprio, imprevedibile cattivo utilizzo e per tali ragioni ad alto livello di pericolo. Di conseguenza solleva sin d'ora AlcaPower da ogni responsabilità.</p>	<p><b>Esclusione della responsabilità</b></p> <p>AlcaPower Distribuzione Srl declina qualsiasi genere di responsabilità in relazione a:</p> <ul style="list-style-type: none"> <li>Il prodotto non viene utilizzato in modo conforme.</li> <li>Le norme e regole di sicurezza non vengono rispettate.</li> <li>Non viene tenuto conto di utilizzi errati e ragionevolmente prevedibili.</li> <li>Il montaggio e/o il collegamento elettrico non vengono eseguiti correttamente.</li> <li>Il corretto funzionamento non viene regolarmente controllato.</li> <li>Vengono apportati tentativi di riparazioni e/o modifiche che alterano l'integrità al prodotto.</li> </ul>
<p><b>Ingiurie o lesioni gravi!</b></p> <p>Nel caso di collegamenti elettrici errati o inadatti i collegamenti elettrici devono essere eseguiti con particolare attenzione, nel rispetto delle norme e regole afferenti alla propria salute e sicurezza personale.</p>	<p><b>Un errore potrebbe causare situazioni di grave pericolo!</b></p> <p>Prima, durante e dopo l'utilizzo i cavi, le spine e i connettori devono essere attentamente controllati affinché non sia presente un cortocircuito, siano integri e non ci siano fili scoperti o parti anche solo parzialmente danneggiate.</p>
<p><b>Gravi incidenti in caso di selezione delle funzioni e operazioni!</b></p> <ul style="list-style-type: none"> <li>Nonostante le protezioni di cui è provvisto il prodotto, verificare che non si eseguano operazioni relative ad una selezione errata delle funzioni.</li> <li>Scegliere le funzioni in modo tale che le protezioni di sicurezza possano agire in modo conforme.</li> <li>Selezionare le funzioni nel modo determinato e descritto nelle istruzioni.</li> <li>L'eventuale collegamento ad un altro apparecchio deve essere monitorato in modo da garantire la massima sicurezza.</li> </ul>	<p><b>Fate attenzione all'ambiente in cui state operando!</b></p> <p>Situazioni di pericolo potrebbero insorgere dalle persone, animali o materiali presenti nell'ambiente circostante in cui state utilizzando il prodotto. Umidità, gas, vapori, fumi, polveri, liquidi, rumore, vibrazioni, temperatura elevata, fulmini, possibili cadute di materiali, vibrazioni e atmosfere esplosive.</p>
<p><b>Interruzione e/o avvio intempestivi!</b></p> <p>Situazioni di pericolo potrebbero insorgere in conseguenza di interruzioni o avvisi intempestivi e imprevisti delle funzioni operative del prodotto. Eseguire controlli e verifiche prima di dare l'avvio o interrompere le funzioni operative del prodotto.</p>	<p><b>Anomalie nelle funzioni operative!</b></p> <p>In presenza di funzioni operative del prodotto anomale è necessario interrompere tempestivamente l'operatività del prodotto. Consultare le istruzioni contenute nel libretto d'uso del prodotto.</p>
<p><b>Garanzia:</b> Il prodotto è garantito nei termini della legge vigente. In caso di necessità rivolgetevi al punto vendita dove avete acquistato il prodotto.</p>	<p><b>DICHIARAZIONE DI CONFORMITA' (Estratto)</b></p> <p>AlcaPower Distribuzione Srl dichiara che il prodotto è stato trovato conforme ai requisiti essenziali previsti dalle normative vigenti.</p>

**RAEE** **SMALTIMENTO**  
 Per le condizioni di smaltimento del prodotto consultare la RAEE policy nelle pagine web:  
[www.alcapower.com/it/info/ambiente](http://www.alcapower.com/it/info/ambiente)